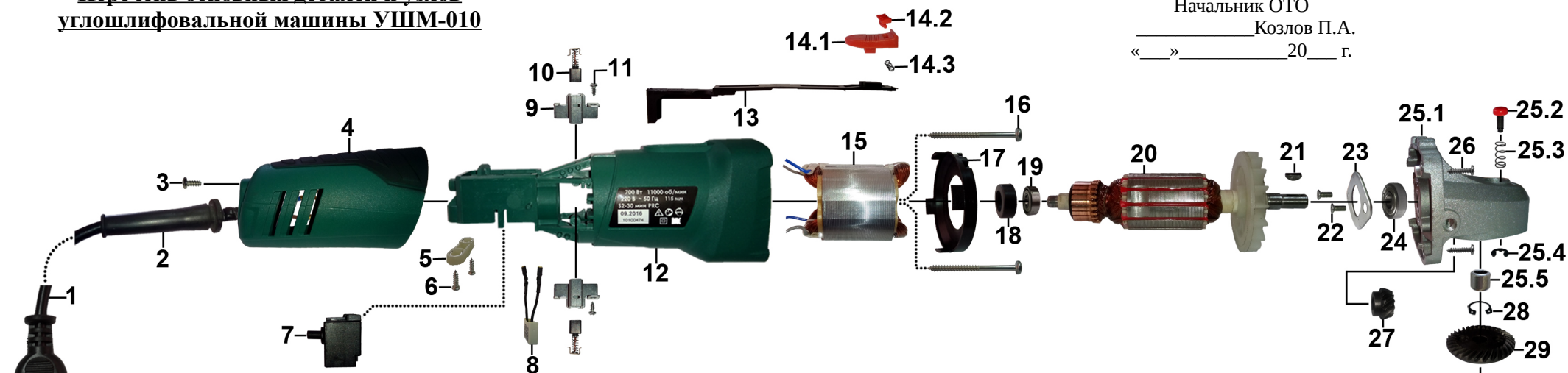


**Перечень основных деталей и узлов
углошлифовальной машины УШМ-010**

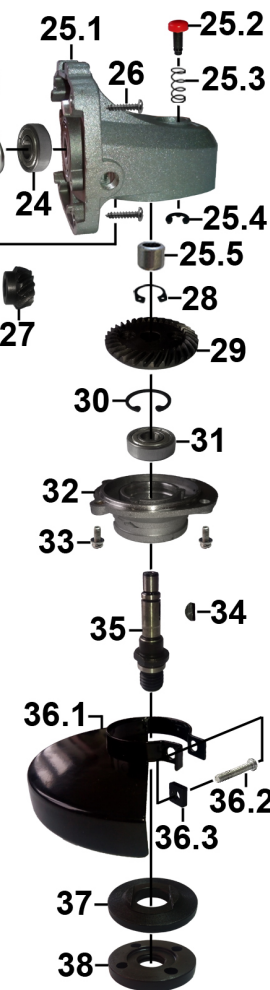
Утверждаю
Начальник ОТО
Козлов П.А.
« » 20__ г.



Поз.	Наименование	Кол.
1	Шнур сетевой 2x0,75 L=2 м	1
2	Трубка защитная	1
3	Винт 4x10 саморез	1
4	Крышка электродвигателя	1
5	Пластина прижимная	1
6	Винт 4x14 саморез	2
7	Выключатель S125 6А 250V	1
8	Конденсатор 250V 0,22μF	1
9	Щеткодержатель	2
10	Щетка 4,9x7,9x9,2	2
11	Винт 3x8 саморез	2
12	Корпус электродвигателя	1
13	Рычаг выключателя	1
14	Клавиша включения в сборе	1
14.1	Клавиша включения	1
14.2	Собачка	1
14.3	Пружина 0,4x3,8x8	1
15	Статор	1
16	Винт 4x50 саморез	2
17	Диафрагма	1
18	Втулка (компенсатор резиновый)	1

19	Подшипник 607 z (7x19x6)	1
20	Якорь	1
21	Шпонка 3x3,7x9	1
22	Винт M4x10 (потай)	2
23	Пластина	1
24	Подшипник 629 z (9x26x8)	1
25	Корпус редуктора в сборе	1
25.1	Корпус редуктора	1
25.2	Кнопка фиксатора	1
25.3	Пружина фиксатора 0,6x8x18	1
25.4	Стопорная шайба Ø4	1
25.5	Подшипник скольжения (8X12x10)	1
26	Винт 4x18 саморез	4
27	Шестерня Z=12	1
28	Стопорное кольцо Ø10 наруж.	1
29	Зубчатое колесо Z=32	1
30	Стопорное кольцо Ø26 внутр.	1
31	Подшипник 6000z (10x26x8)	1
32	Крышка корпуса редуктора	1
33	Винт M4x10	4
34	Шпонка 3x3,7x9	1

35	Шпindel M14	1
36	Кожух защитный в сборе	1
36.1	Кожух защитный Øпосад.=39 мм, под диск Ø115мм,	1
36.2	Винт M5x25	1
36.3	Гайка M5 специальная	1
37	Втулка прижимная d=16мм	1
38	Гайка прижимная M14	1
39	Дополнительная рукоятка M8 (ЗИП)	1
40	Ключ специальный (ЗИП)	1



Согласовано
Инженер _____ Петров В.Г

Исполнитель:
Инженер _____ Самсонов Д.И.