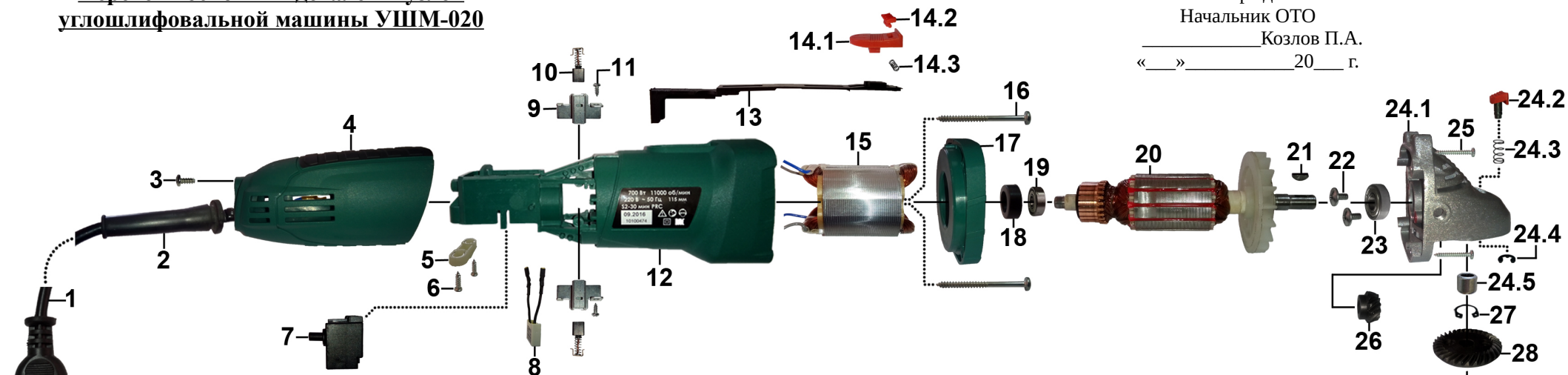


**Перечень основных деталей и узлов
углошлифовальной машины УШМ-020**

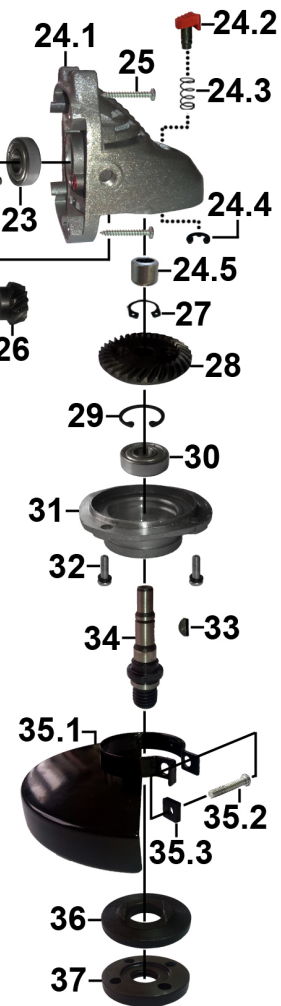


Утверждаю
Начальник ОТО
_____ Козлов П.А.
« ____ » _____ 20__ г.

| Поз. | Наименование | Кол. |
|------|--------------------------------|------|
| 1 | Шнур сетевой 2x0,75 L=2 м | 1 |
| 2 | Трубка защитная | 1 |
| 3 | Винт 4x10 саморез | 1 |
| 4 | Крышка электродвигателя | 1 |
| 5 | Пластина прижимная | 1 |
| 6 | Винт 4x14 саморез | 2 |
| 7 | Выключатель S125 6A 250V | 1 |
| 8 | Конденсатор 250V 0,22µF | 1 |
| 9 | Щеткодержатель | 2 |
| 10 | Щетка 4,9x7,9x9,2 | 2 |
| 11 | Винт 3x8 саморез | 2 |
| 12 | Корпус электродвигателя | 1 |
| 13 | Рычаг выключателя | 1 |
| 14 | Клавиша включения в сборе | 1 |
| 14.1 | Клавиша включения | 1 |
| 14.2 | Собачка | 1 |
| 14.3 | Пружина 0,4x3,8x8 | 1 |
| 15 | Статор | 1 |
| 16 | Винт 4x50 саморез | 2 |
| 17 | Диафрагма | 1 |
| 18 | Втулка (компенсатор резиновый) | 1 |
| 19 | Подшипник 607 z (7x19x6) | 1 |
| 20 | Якорь | 1 |

| | | |
|------|------------------------------------------------|---|
| 21 | Шпонка 3x3,7x9 | 1 |
| 22 | Винт M4x8 | 2 |
| 23 | Подшипник 608 z (8x22x7) | 1 |
| 24 | Корпус редуктора в сборе | 1 |
| 24.1 | Корпус редуктора | 1 |
| 24.2 | Кнопка фиксатора | 1 |
| 24.3 | Пружина фиксатора 0,6x8x10 | 1 |
| 24.4 | Стопорная шайба Ø4 | 1 |
| 24.5 | Подшипник скольжения (8x12x8) | 1 |
| 25 | Винт 4x30 саморез | 4 |
| 26 | Шестерня Z=12 | 1 |
| 27 | Стопорное кольцо Ø10 наруж. | 1 |
| 28 | Зубчатое колесо Z=32 | 1 |
| 29 | Стопорное кольцо Ø32 внутр. | 1 |
| 30 | Подшипник 6201z (12x32x10) | 1 |
| 31 | Крышка корпуса редуктора | 1 |
| 32 | Винт M4x12 | 4 |
| 33 | Шпонка 3x3,7x9 | 1 |
| 34 | Шпиндель M14 | 1 |
| 35 | Кожух защитный в сборе | 1 |
| 35.1 | Кожух защитный Øпосад.=38 мм, под диск Ø125 мм | 1 |
| 35.2 | Винт M5x25 | 1 |

| | | |
|------|----------------------------------|---|
| 35.3 | Гайка M5 специальная | 1 |
| 36 | Втулка прижимная d=16мм | 1 |
| 37 | Гайка прижимная M14 | 1 |
| 38 | Дополнительная рукоятка M8 (ЗИП) | 1 |
| 39 | Ключ специальный (ЗИП) | 1 |



Согласовано
Инженер _____ Петров В.Г

Исполнитель:
Инженер _____ Самсонов Д.И.