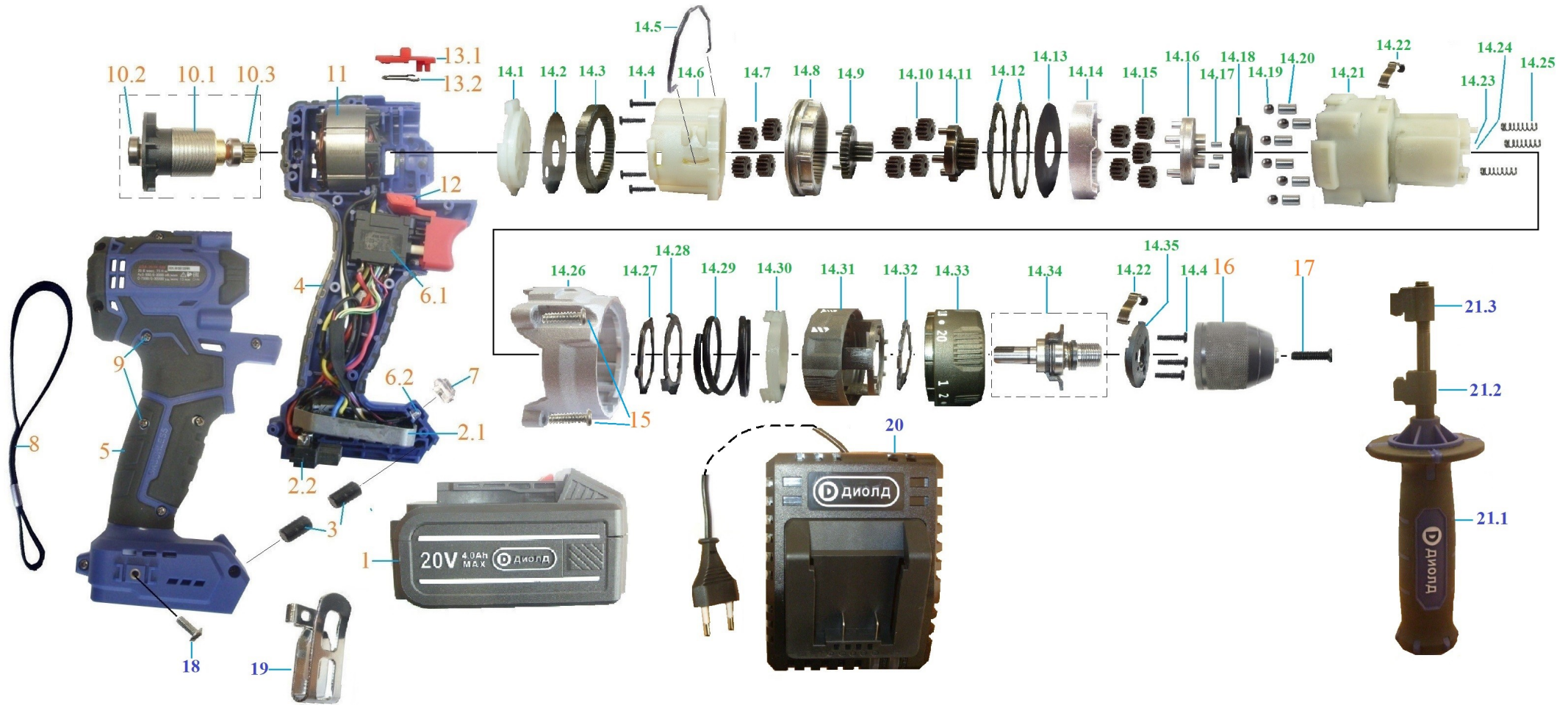


Утверждаю
Начальник ОТО
_____ Козлов П.А.
« _____ » _____ 20 ____ г.

Перечень основных деталей и узлов дрели ручной электрической аккумуляторной ДЭА-20ЛИ-03У

ЛИСТ_1



Исполнитель:
Зам. начальника ОТО _____ Клещкин А.В.

**Перечень основных деталей и узлов дрели ручной электрической
аккумуляторной ДЭА-20ЛИ-03У**

Утверждаю
Начальник ОТО _____ Козлов П.А.
« ____ » _____ 20__ г.

ЛИСТ_2

Поз	Наименование	Кол.
1	Батарея аккумуляторная (max 20В, 4 А\ч)	1
2	Блок управления в сб.	1
2.1	блок управления	1
2.2	контактное устройство	1
3	Уплотнение резиновое Ø5,8 L9	2
4	Полуручка левая	1
5	Полуручка правая	1
6	выключатель в сборе	1
6.1	выключатель 25А 36V DS03-02	1
6.2	Светодиод	1
7	Крышка подсветки	1
8	Ремешок	1
9	Винт 3x12 саморез	10
10	Якорь в сборе	1
10.1	Якорь	1
10.2	подшипник 625Z	2
10.3	шестерня якоря (Z16, Ø внутр 5, Ø наруж 11,5 h6)	1
11	Статор STA BL4820 18V (20V MAX)	1
12	Переключатель реверса	1
13	Переключатель в сборе	1
13.1	переключатель	1
13.2	пружина специальная	1

Поз	Наименование	Кол.
14	Редуктор в сборе	1
14.1	фланец	1
14.2	шайба	1
14.3	шестерня	1
14.4	винт саморез 3x16	7
14.5	скоба	1
14.6	фланец	1
14.7	шестерня (Z15, Øвнутр2,5, h5)	4
14.8	втулка зубчатая	1
14.9	шестерня	1
14.10	шестерня (Z14, Øвнутр3, h6)	4
14.11	шестерня	1
14.12	спец шайба	2
14.13	шайба Ø внутр16, Ø внешн 42	1
14.14	втулка зубчатая	1
14.15	шестерня (Z11, Øвнутр3, h7,6)	5
14.16	полумуфта	1
14.17	ролик 3,5*5,5	3
14.18	втулка	1
14.19	шарик Ø5	6
14.20	ролик 5x6,4	6
14.21	корпус редуктора	1
14.22	фиксатор	2

Поз	Наименование	Кол.
14.23	подшипник НК0908 (9x13x8)	1
14.24	втулка	1
14.25	пружина (0,35 x 3 x 18)	3
14.26	корпус редуктора	1
14.27	шайба специальная	1
14.28	шайба регулировочная	1
14.29	пружина (2,6 x 39 x 17)	1
14.30	втулка	1
14.31	втулка переключения режимов	1
14.32	спец шайба	1
14.33	втулка регулировки	1
14.34	шпиндель в сборе с подшипником	1
14.35	шайба фиксатор	1
15	Винт само рез 4 x 19	4
16	Патрон 13мм (1/2")	1
17	Винт М6x20 (лев. резьба)	1
ЗИП		
18	Винт М4x5	1
19	Поясная скоба	1
20	Зарядное устройство ЗУ-20ЛИ (20В. 220В. 50Гц.)	1
21	Дополнительная рукоятка в сборе	1
21.1	дополнительная рукоятка	
21.2	зажим	
21.3	фиксатор М8	1

Исполнитель:
Зам. начальника ОТО _____ Клёцкин А.В.