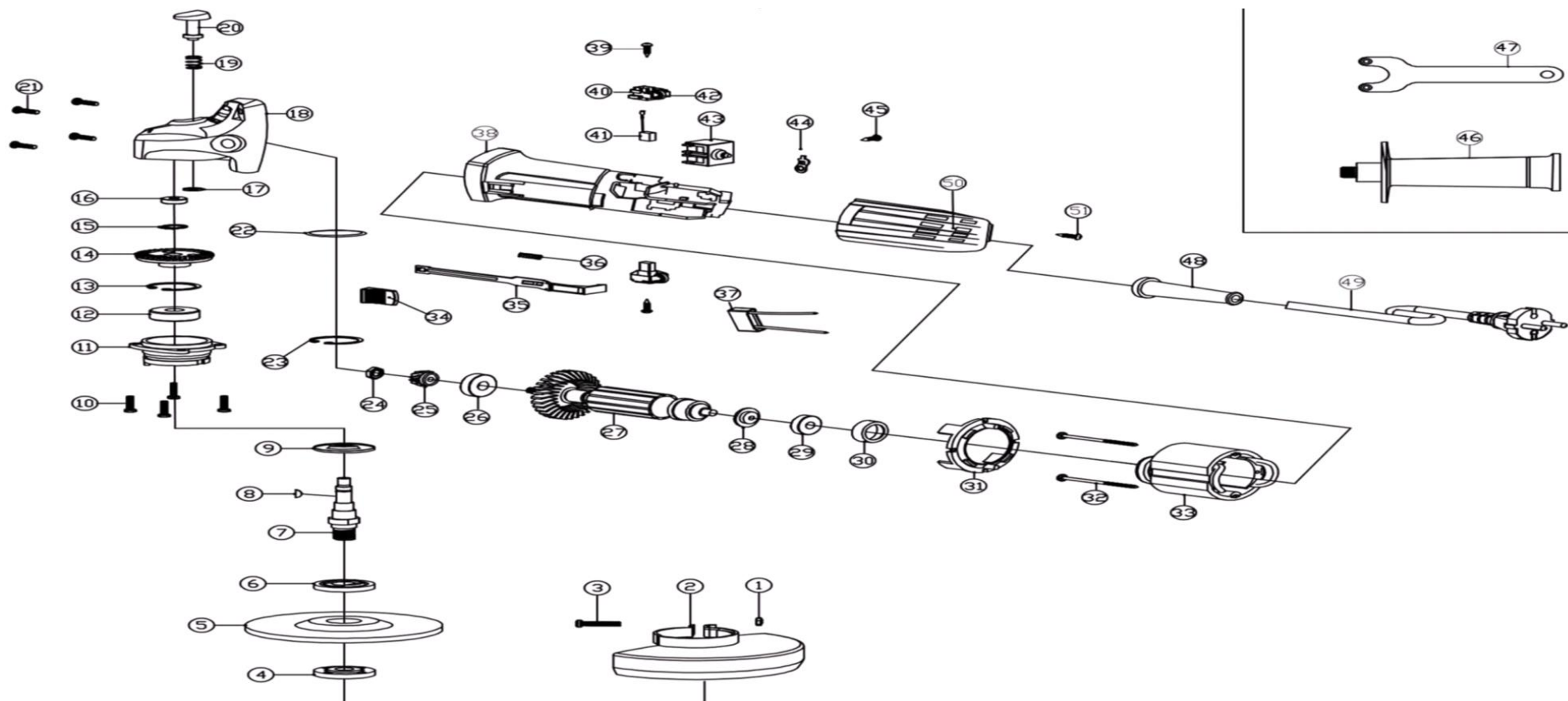


Машина угловая шлифовальная "ЭНЕРГОПРОМ Home Master" УШМ-125/1100



| №  | Название  | Артикул        | №  | Название  | Артикул            |
|----|---|----------------|----|---|--------------------|
| 1  | Гайка (М5)  | Б/Н            | 27 | Ротор (Ф29х55) для УШМ 125/1100                     | УШМСAR-27-1100     |
| 2  | Защитный кожух (Ф42х125) для УШМ 125/1100             | УШМСAR-2-1100  | 28 | Стопорное кольцо (Ф23х5)                            | Б/Н                |
| 3  | Винт (М5х25)  | Б/Н            | 29 | Подшипник (607 GRSC) для УШМ 125/1100               | УШМСAR-29-1100     |
| 4  | Нижняя прижимная пластина (Ф41х8х8) для УШМ 125/1100  | УШМСAR-4-1100  | 30 | Втулка подшипника для УШМ 125/1100                  | УШМСAR-30-1100     |
| 5  | Шлифовальный диск для УШМ 125/1100                    | УШМСAR-5-1100  | 31 | Крышка статора (Ф62.8) для УШМ 125/1100             | УШМСAR-31-1100     |
| 6  | Верхняя прижимная пластина (Ф41х8х8) для УШМ 125/1100 | УШМСAR-6-1100  | 32 | Винт (ST4х65)                                       | Б/Н                |
| 7  | Выходной вал для УШМ 125/1100                         | УШМСAR-7-1100  | 33 | Статор (Ф50х55) для УШМ 125/1100                    | УШМСAR-33-1100     |
| 8  | Шпонка вала (4х13)                                    | Б/Н            | 34 | Кнопка (выключатель) (25.5х17х9.6) для УШМ 125/1100 | УШМСAR-34-1100     |
| 9  | Пыльник для УШМ 125/1100                              | УШМСAR-9-1100  | 35 | Рычаг выключателя (10х143) для УШМ 125/1100         | УШМСAR-35-1100     |
| 10 | Винт (М4х14)  | Б/Н            | 36 | Пружина Ф5х20-Ф0.6                                  | Б/Н                |
| 11 | Передняя крышка для УШМ 125/1100                      | УШМСAR-11-1100 | 37 | Конденсатор (0,22 МКФ) для УШМ 125/1100             | УШМСAR-37-1100     |
| 12 | Подшипник (6021 GRSC) для УШМ 125/1100                | УШМСAR-12-1100 | 38 | Корпус двигателя для УШМ 125/1100                   | УШМСAR-38-1100     |
| 13 | Стопорное кольцо (Ф32)                                | Б/Н            | 39 | Винт ST3х10   | Б/Н                |
| 14 | Большая шестерня (Ф12-37) для УШМ 125/1100            | УШМСAR-14-1100 | 40 | Держатель щетки (21.5х18.8х12.1) для УШМ 125/1100   | УШМСAR-40-1100     |
| 15 | Стопорное кольцо (Ф12)                                | Б/Н            | 41 | Угольная щетка (6х9х14) для УШМ 125/1100            | УШМСAR-41-1100     |
| 16 | Подшипник (696 GRSC) для УШМ 125/1100                 | УШМСAR-16-1100 | 42 | Спиральная пружина                                  | Б/Н                |
| 17 | Стопорное кольцо (Ф4)                                 | Б/Н            | 43 | Переключатель (125-1) для УШМ 125/1100              | УШМСAR-43-1100     |
| 18 | Редуктор для УШМ 125/1100                             | УШМСAR-18-1100 | 44 | Фиксатор кабеля                                     | Б/Н                |
| 19 | Пружина фиксатора (Ф7х13-Ф0.6)                        | Б/Н            | 45 | Винт BT4х12   | Б/Н                |
| 20 | Фиксатор шпинделя для УШМ 125/1100                    | УШМСAR-20-1100 | 46 | Боковая ручка для УШМ                               | УШМСAR-46-900-2200 |
| 21 | Винт (BT4х25)   | Б/Н            | 47 | Гаечный ключ для УШМ                                | УШМСAR-47-900-2200 |
| 22 | Уплотнительное кольцо (Ф30хФ26хФ2)                    | Б/Н            | 48 | Наконечник кабеля                                   | Б/Н                |
| 23 | Стопорное кольцо (Ф26)                                | Б/Н            | 49 | Кабель  | Б/Н                |
| 24 | Шестигранная гайка (М6)                               | Б/Н            | 50 | Задняя крышка (Ф59х107) для УШМ 125/1100            | УШМСAR-50-1100     |
| 25 | Малая шестерня (Ф6-10) для УШМ 125/1100               | УШМСAR-25-1100 | 51 | Винт BT4х12   | Б/Н                |
| 26 | Подшипник (629 GRSC) для УШМ 125/1100                 | УШМСAR-26-1100 |    |   |                    |