

№ на схеме	Код	Наименование детали	Характеристика	К-во, шт./изд
А	428.10.00.00.00	Двигатель с редуктором в корпусе в сборе		1
1	428.03.01.00.00	Муфта в сборе		1
1-1	100.03.00.01.00	Колпачок защитный		1
1-2	00.02.98.01.09	Кольцо пружинное	B19x2	1
1-3	428.03.01.01.00	Втулка нажимная		1
1-4	100.03.00.03.00	Шайба	21x31x4	1
1-5	100.03.00.04.00	Шайба специальная		1
1-6	00.02.10.10.00	Шарик	Ø7,14	1
1-7	68.03.00.05.00	Пружина		1
2	428.03.02.00.00	Корпус редуктора в сборе		1
2-1	00.02.99.01.03	Кольцо пружинное	Ø40	1
2-2	428.03.02.01.00	Манжета		1
2-3	428.03.02.02.00	Кольцо запорное		1
2-4	428.05.00.01.00	Корпус редуктора		1
2-5	00.01.02.01.26	Подшипник роликовый	HK0608 (6x10x8)	1
3	00.02.03.01.46	Винт	ST4.2x32	4
4	428.05.01.00.00	Переключатель режимов в сборе		1
4-1	428.05.01.01.00	Кольцо уплотнительное		1
4-2	428.05.01.02.00	Ручка переключателя		1
4-3	66.05.01.03.00	Пружина		1
4-4	428.05.01.03.00	Кнопка		1
5	428.03.05.00.00	Ствол с ударным механизмом в сборе		1
5-1	428.03.03.01.00	Кольцо запорное		1
5-2	86.03.01.01.00	Кольцо запорное	Ø33x2,5	1
5-3	428.03.03.02.00	Кольцо		1
5-4	428.03.03.03.00	Пружина		1
5-5	428.03.03.04.00	Колесо зубчатое		1
5-6	428.03.03.05.00	Втулка кулачковая		1
5-7	86.03.01.07.00	Кольцо запорное	31x1,6	1
5-8	428.03.03.10.00	Букса со стволом в сборе		1
5-9	00.02.11.03.02	Ролик игольчатый	2,5x11,8	3
5-10	86.03.00.09.00	Манжета	10x18x5	1
5-11	86.03.00.10.00	Втулка	10x20x11,5	1
5-12	86.03.00.11.00	Промасса		1
5-13	86.03.01.08.00	Корпус ловителя		1
5-14	86.03.01.09.00	Амортизатор		1
5-15	86.03.01.10.00	Ловитель бойка		1
5-16	86.03.01.11.00	Крышка ловителя		1
5-17	428.03.03.07.00	Кольцо запорное	Ø27,5x1,5	1
6	428.03.06.00.00	Поршень в сборе		1
6-1	428.03.06.01.00	Боёк		1
6-2	68.03.00.16.00	Кольцо уплотнительное	Ø21x3	1
6-3	428.03.06.02.00	Поршень		1
6-4	100.03.00.14.00	Палец	Ø12x19	1
6-5	100.03.00.13.00	Кольцо ограничительное	Ø12x17x1,2	2
7	428.03.07.00.00	Промцит в сборе		1
7-1	428.03.07.01.00	Подшипник скольжения		1
7-2	428.03.07.03.00	Промцит		1
7-3	68.03.02.02.00	Кольцо уплотнительное		1
7-4	100.03.03.05.00	Сальник		1



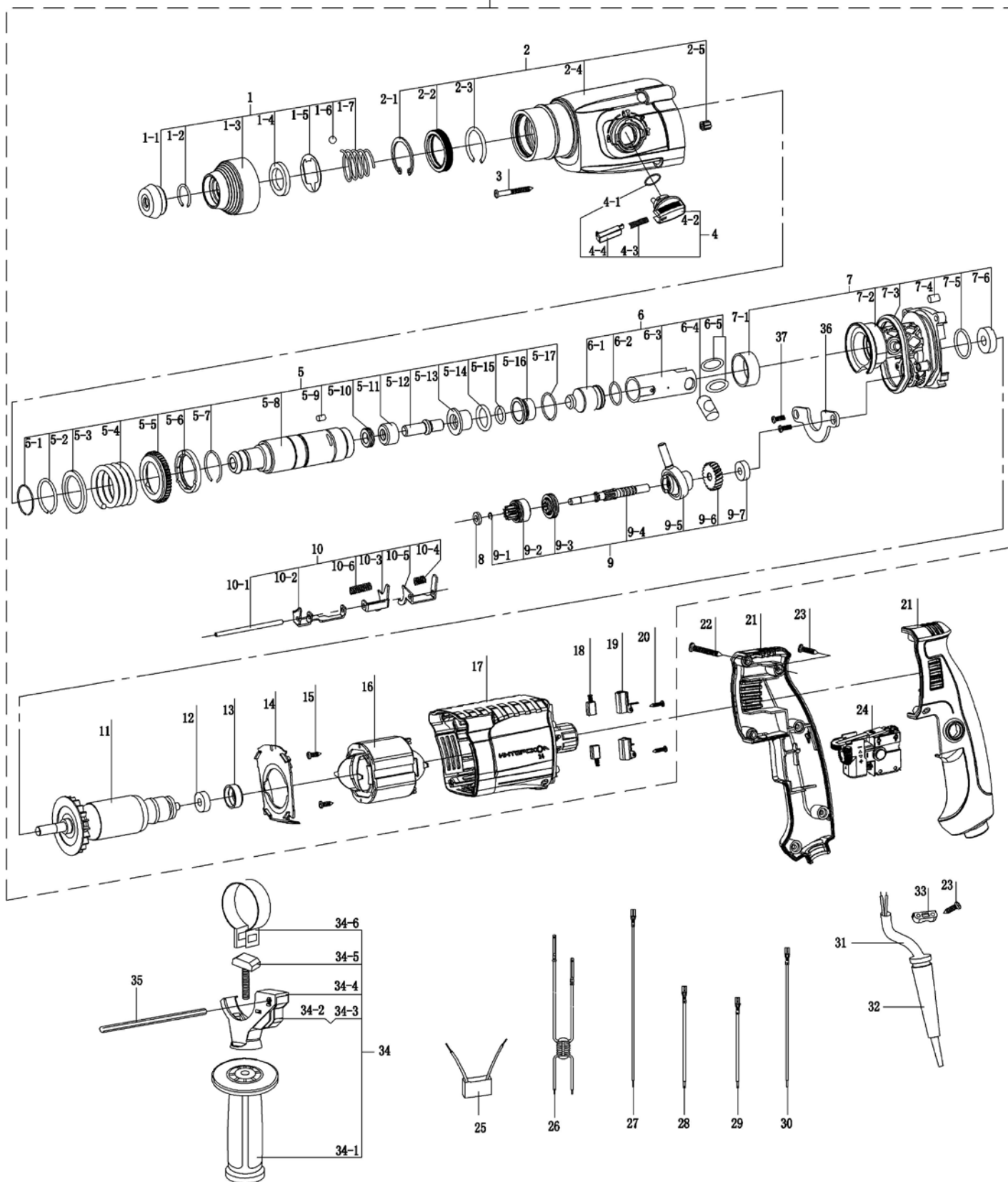
Каталог запасных частей изделия

Действителен с: 04.08.2017г.

ПЕРФОРАТОР РУЧНОЙ
ЭЛЕКТРИЧЕСКИЙ**П-24/650ЭР**

7-5	68.03.02.04.00	Кольцо уплотнительное		1
7-6	00.01.01.01. 61	Подшипник шариковый (с шайбой)	609RS (9x24x7) специисполнение	1
8	428.03.08.01.00	Шайба		1
9	428.03.08.00.00	Подшипник качающийся в сборе		1
9-1	428.03.08.02.00	Кольцо запорное		1
9-2	428.03.08.03.00	Шестерня		1
9-3	428.03.08.04.00	Втулка шлицевая		1
9-4	428.03.08.05.00	Вал шлицевой		1
9-5	428.03.08.06.00	Подшипник качающийся		1
9-6	428.03.08.07.00	Колесо зубчатое		1
9-7	00.01.01.01.39	Подшипник шариковый	627 (7x22x7)	1
10	428.03.09.00.00	Механизм переключения в сборе		1
10-1	428.03.09.01.00	Ось переключения режимов		1
10-2	428.03.09.02.00	Скоба 1		1
10-3	428.03.09.03.00	Скоба 2		1
10-4	428.03.09.04.00	Пружина		1
10-5	428.03.09.05.00	Скоба переключателя		1
10-6	428.03.09.06.00	Пружина		1
11	428.04.02.01.01	Якорь с вентилятором	Ø35×42 mm	1
12	00.01.01.01.06	Подшипник шариковый	607Z (7x19x6)	1
13	100.04.02.02.00	Втулка демпфирующая		1
14	428.04.00.01.00	Диафрагма		1
15	00.02.03.01.04	Винт	4x16	2
16	428.04.01.00.01	Статор	Ø58×42 mm	1
17	428.05.00.02.00	Корпус двигателя		1
18	428.04.03.01.00	Щетка электрическая		2
19	428.04.03.02.00	Щеткодержатель		2
20	00.02.03.01.25	Винт	3x10	4
21	428.05.00.03.00	Ручка задняя в сборе		1
22	00.02.03.01.30	Винт	4,2x30	2
23	00.02.03.01.04	Винт	3,9x16	6
24	428.04.04.00.00	Выключатель	Chang Long 8(6)A 250V~ 5E4	1
25	00.10.04.01.13	Конденсатор	TNS-2 0,33µF K X2 40/085/21/C 250V~	1
26	428.04.00.02.00	Дроссель		1
27	428.04.00.03.00	Провод электрический		1
28	428.04.00.04.00	Провод электрический		1
29	428.04.00.05.00	Провод электрический		1
30	428.04.00.06.00	Провод электрический		1
31	00.10.02.02.01	Шнур питания с вилкой	HO7RN-F 2x1mm ² , L=4м	1
32	68.04.00.06.00	Трубка защитная шнура		1
33	68.04.00.04.00	Планка фиксации кабеля		1
34	428.02.01.00.00	Ручка боковая в сборе		1
34-1	428.02.01.01.00	Ручка		1
34-2	428.02.01.02.00	Кнопка		1
34-3	428.02.01.03.00	Пружина кнопки		1
34-4	428.02.01.04.00	Держатель		1
34-5	428.02.01.05.00	Винт специальный	M8	1
34-6	428.02.01.06.00	Хомут		1
35	68.02.00.01.00	Ограничитель глубины бурения		1
36	428.03.07.02.00	Скоба		1
37	00.02.04.01.01	Винт	M4x10	2

A



Каталог запасных частей изделия

Действителен с: 04.08.2017г.

ПЕРФОРАТОР РУЧНОЙ
ЭЛЕКТРИЧЕСКИЙ

П-24/650ЭР