

№ на схеме	Код	Наименование детали	Характеристика	К-во, шт./изд.
1	07.02.00.03.01	Гайка крепления шлифкруга		1
2	00.02.04.01.23	Винт	M4x8	2
3	07.02.00.04.01	Фланец опорный шлифкруга		1
4	41.02.00.03.00	Винт	M5x8	1
5	00.02.02.01.05	Шайба гроверная	Ø5	1
6	00.02.04.01.01	Винт	M4x10	3
7	41.02.00.02.00	Крышка кожуха		1
8	41.02.00.01.00	Кожух защитный	Ø115	1
8	42.02.00.01.00	Кожух защитный	Ø125	1
9	00.02.10.03.00	Шарик	Ø3	1
10	41.03.00.02.00	Шпиндель		1
11	00.02.04.01.27	Винт	M4x14	4
12	00.02.02.01.04	Шайба гроверная	Ø4	7
13	41.03.01.01.01	Крышка редуктора		1
14	00.01.01.01.41	Подшипник шариковый	6201-2RZ	1
15	41.03.00.01.00	Крышка подшипника		1
16	41.03.00.03.00	Колесо зубчатое коническое	Z=37	1
17	00.02.99.02.03	Кольцо стопорное	B10	1
18	00.01.03.01.02	Подшипник скольжения	8x12x10	1
19	07.02.00.02.01	Ручка боковая		1
20	00.02.03.01.30	Винт	4x30	4
21	41.03.02.01.01	Корпус редуктора		1
22	00.02.99.02.17	Кольцо стопорное	B6	1
23	07.03.02.03.01	Пружина фиксатора шпинделя		1
24	41.03.02.02.00	Фиксатор шпинделя в сборе		1
25	<b>41.04.02.07.00</b>	Гайка специальная*	M8x1x3,5	1
26	<b>41.04.02.03.01</b>	Шестерня коническая*	Z=12	1
27	41.04.02.04.00	Втулка	D8xD14,5x6	1
28	00.01.01.01.20	Подшипник	6000-2RS	1
29	41.04.02.05.01	Крышка подшипника		1
31	41.04.02.01.00	Якорь с вентилятором		1
32	00.01.01.01.05	Подшипник	608Z	1
33	41.04.02.02.00	Втулка резиновая		1
34	41.04.00.01.01	Диафрагма		1
35	00.02.03.01.34	Винт	4x65	2
36	41.04.01.00.00	Статор в сборе		1
37	41.04.01.01.00	Дроссель		2
38	00.02.03.01.04	Винт	4x16	1
39,48,50	00.02.03.01.03	Винт	4x14	5
40	00.10.04.01.02	Конденсатор	0,22мкФ МЕХ GPF 40/85/21	1
41	00.10.01.04.02	Выключатель	КЕДУ НУ28 5(5)А 250VAC 5Е4	1
42	41.04.00.02.00	Корпус двигателя		1
43	07.04.00.03.01	Клавиша выключателя		1
44	41.04.03.01.00	Щеткодержатель		2
45	00.02.03.01.01	Винт	4x10	4
46	41.04.00.05.00	Толкатель		1
47	41.04.00.03.00	Корпус		1
49	41.04.00.07.00	Планка фиксации шнура		1
51	41.04.00.08.00	Крышка задняя		1

Каталог запасных частей изделия

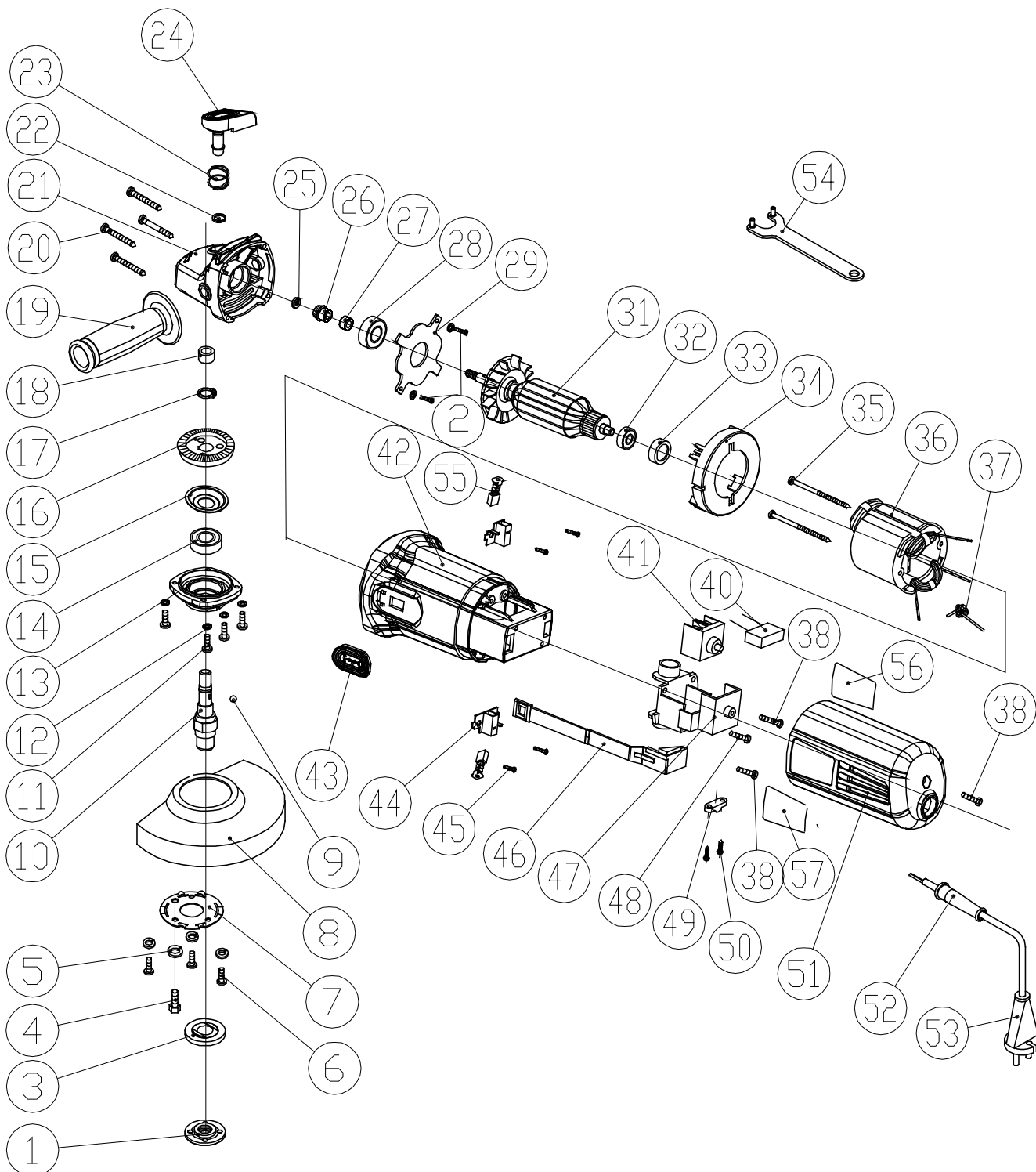
Действителен с:  
01 ОКТЯБРЬ 2008 г.

МАШИНА РУЧНАЯ  
ЭЛЕКТРИЧЕСКАЯ  
ШЛИФОВАЛЬНАЯ УГЛОВАЯ

**УШМ -115,  
125/900**

52	41.04.00.06.00	Трубка защитная		1
53	00.10.02.01.01	Шнур питания с вилкой	Н05VV-F 2x0,75	1
54	07.02.00.01.01	Ключ специальный		1
55	41.04.03.02.00	Щётка		2

\* Введено с 01.01.2009г.



Каталог запасных частей изделия

Действителен с:  
01 ОКТЯБРЬ 2008г.

МАШИНА РУЧНАЯ  
ЭЛЕКТРИЧЕСКАЯ  
ШЛИФОВАЛЬНАЯ УГЛОВАЯ

**УШМ -115,  
125/900**